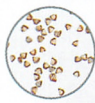


リビングストーンデージー

Dorotheanthus bellidiformis
半耐寒性一年草

発芽適温 20℃前後 発芽日数 7日

作型	月	1	2	3	4	5	6	7	8	9	10	11	12
高冷地 および 寒冷地	無加温管理												
一般地 および 温暖地	加温室管理												
	無加温管理												



ポット苗 4ml/a

279-439 リビングストーンデージー ミックス Mix
Livingstone Daisy Mix

発色が鮮やかな混合。

10ml ≒ 25,000粒 900円(税抜)



ルコウソウ

Ipomoea quamoclit
一年草

発芽適温 25℃前後 発芽日数 7日

作型	月	1	2	3	4	5	6	7	8	9	10	11	12
高冷地 および 寒冷地	加温室管理												
一般地 および 温暖地	無加温管理												



ポット苗 200ml/a

ラベル



279-511 るこう草 Mix
Rukousou

赤、桃、白色の混合。細かく切れ込んだ葉と、星形の可愛らしい花が特徴で、初夏から晩秋まで次々と開花します。つる性で、緑のカーテンに適します。

20ml ≒ 1,000粒 800円(税抜)

緑のカーテンにおすすめ♪

緑のカーテン特集ホームページ
www.sakataseed.co.jp/special/midori/



ルドベキア



作型	月	1	2	3	4	5	6	7	8	9	10	11	12
高冷地 および 寒冷地	無加温管理												
一般地 および 温暖地	加温室管理												
	無加温管理												

279-540 プレーリーサン Prairie Sun

鮮やかな黄橙色に緑目。花径10cm以上で、草丈は50cm以上になる中型品種です。強健で育てやすく、分枝性がよく、花壇、鉢物に適します。

コート種子 1,000粒
(2016年10月31日出荷分まで) 3,400円(税抜)
(2016年11月1日出荷分より) 4,000円(税抜)

279-543 トト ゴールド Toto Gold

橙色に黒目。わい性の早生品種で、分枝が多く、多花です。花壇では草丈約40cmになり、暑さに強く、強い日光条件下でもよく育ちます。

コート種子 1,000粒 2,000円(税抜)



プレーリーサン



トト ゴールド

Rudbeckia hirta
耐寒性一年草

発芽適温 20℃前後 発芽日数 7日 ポット苗 10,000粒/a

ルピナス

[ノボリフジ]

作型	月	1	2	3	4	5	6	7	8	9	10	11	12
高冷地 および 寒冷地	無加温管理												
一般地 および 温暖地	加温室管理												
	無加温管理												



ピクシーデライト



プライマックス種子

273-116 ピクシーデライト ミックス Mix
Pixie Delight Mix

耐寒性一年草で、極端な寒さ、暑さには弱いです。テキセンシス種よりやや大柄の中型タイプ。季咲き開花は春で、草丈約40cmです。淡い青紫、桃、白色の混合。

1dl ≒ 3,000粒 4,000円(税抜)

273-322 ブルーボンネット PRINAX
Blue Bonnet

濃い青色の花穂は約15cmで、銀緑色の葉との対比がよいです。分枝がよく、3月下旬から5月下旬頃まで開花します。寒さに比較的強く、栽培が容易で、春播きでも開花します。

273-323 テキサスマローン PRINAX
Texas Maroon

「ブルーボンネット」の赤花種。春播きでも開花します。

プライマックス® 種子 各色 1,000粒 3,000円(税抜)



ピクシーデライト ミックス



ブルーボンネット



テキサスマローン

Lupinus
耐寒性一年草

発芽適温 20℃前後 発芽日数 7日 ポット苗 350ml/a 緑花 3,000ml/10a