



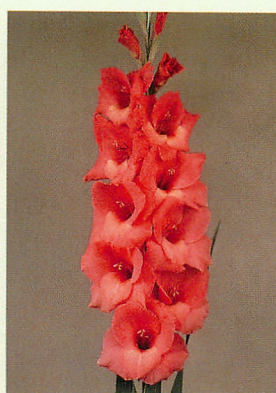
1 コスタ® 薄紫



2 コパークウィン® 橙



3 サンシャイン® 黄/橙



4 ジェシカ サーマンピンク



5 シマロサ® 桃



6 シュガーベイブ® 桃



7 スノードン 白



8 スピードデート® 薄黄



9 ソフィー® 白



10 チノン® 赤



11 チョップス® 桃/白



12 ドルチェビタ® 桃/白



13 ニューウェーブ® 白



14 ノバゼンブラ® 白



15 バックスター® 黒赤

品 種	花 色	超促	促成	季咲	抑制	超抑	到花日数	草丈 (cm)	特 長
1 コスタ® COSTA	薄紫	○	○				60~80	135	極早生。花色よく大輪・波状弁だが莖柔らかいので注意。
2 コパークウィン® COPPER QUEEN	橙		○	○	○		70~90	130~150	花卉中心部に赤目入る。曲がり注意。
3 サンシャイン® SUNSHINE	黄/橙	○	○	○			80~90	120~130	プリンセスマーガレットローズの大輪版。
4 ジェシカ JESSICA	サーモンピンク	○	○		○	○	70~85	120	草姿コンパクト。抑制で奇形花でやすい。
5 シマロサ® CIMAROSA	桃	○	○	○			90~110	130	首腐れにやや弱い。抑制は奇形・ブラインドでやすい。
6 シュガーベイブ® SUGAR BABE	桃	○	○	○	○		80~95	130	アドレナリンよりやや濃いピンク。特に抑制に向く。
7 スノードン SNOWDON	白		○	○	○		90~100	130~150	ソフィーより~2週遅い。生育揃い良い。咲きが速いので切前注意。注目品種。
8 スピードデート® SPEED DATE	薄黄	○	○	○	○		90	150	生育揃い良い。
9 ソフィー® SOPHIE	白	○	○	○	○		80~90	120	草姿コンパクト。作りやすい。
10 チノン® CHINON	赤	○	○	○	○	○	80~95	140	草姿コンパクト。揃いよい。耐暑性あり。
11 チョップス® CHEOPS	桃/白			○	○		95	135	花首細い。柔らかい。日焼けに注意。
12 ドルチェビタ® DOLCE VITA	桃/白			○	○		90~105	120	やや細い。抑制では曲がり多い。
13 ニューウェーブ® NEW WAVE	白	○	○		○	○	75~90	120	草姿コンパクト。
14 ノバゼンブラ® NOVA ZEMBLA	白	○	○	○	○	○	90~100	140	ソフィーより1~2週遅い。花形はややフリルが純白。注目品種。
15 バックスター® BACK STAR	黒赤	○	○	○	○		85~100	120	蕾は黒赤で展開すると赤紫に。

※このデータは、南ヨーロッパで栽培した時の試作結果によるものです。ご参考ください。
※カタログ掲載以外の隔離免除品種も取り扱いが可能です。ご照会ください。

■◎の表示のある品種については当社が作者との合意の下、切花生産の為に使用されるお客様に販売する品種です。
増殖等切花生産以外の目的で購入される場合は、作者の許可が必要です。